

RisTech

「Risk」×「Technology」

分析サービス

太陽光エリアマーケット分析

太陽光発電設備に関する
エリアマーケット分析に
ご関心はお持ちでしょうか？

RisTech（リステック）では、400件以上のご支援実績※をもとに、三井住友海上や
インターリスク総研がデータ分析を行い、貴社が抱える課題の解決をサポートします。

※三井住友海上が2023年12月末までに分析のテーマを問わず、ご支援した社外のプロジェクトの数。

RisTechでご支援できること

本サービスでは、三井住友海上が保有するデータをもとに太陽光パネルの
設置推奨エリアを可視化し、貴社の販促活動をサポートします。

太陽光パネル設置に
おいて重要な要素



三井住友海上が保有するデータ



貴社の販売戦略に
応じた示唆提供



ご支援の流れ



保険には、未来を変えるチカラがある。

事故発生前 予防

● 事故・災害を未然に防ぐ

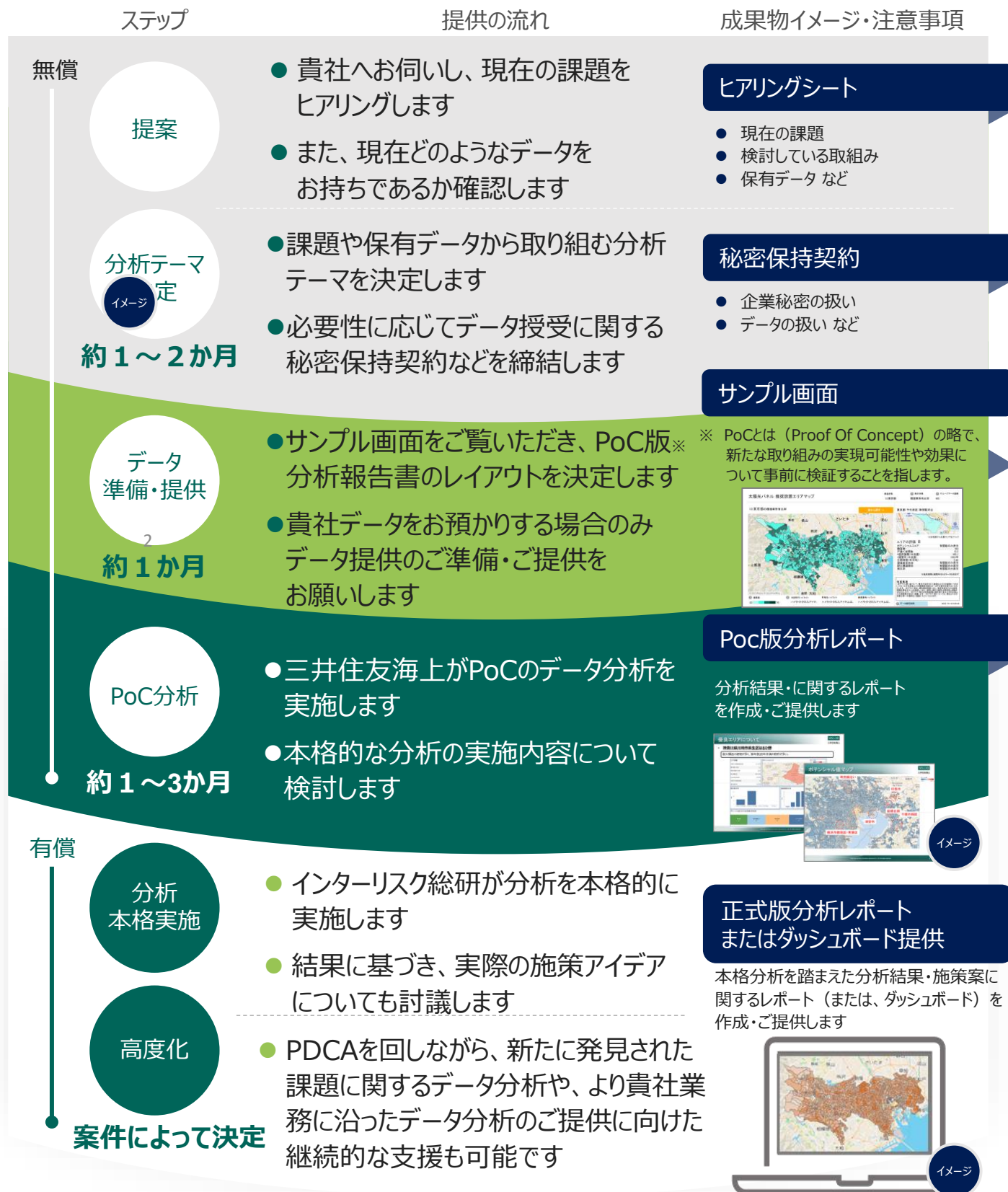
事故発生時 補償

● お客さまのシーンに合った補償を提供

事故発生後 リカバリー

● 回復を支援する

サービススケジュール



>紹介元：三井住友海上代理店

>三井住友海上オフィシャルHP

<https://www.ms-ins.com/solution/>
（補償前後のソリューション～提供価値の変革～）

こちらから
アクセス
できます



>ソリューション提供元

MS&ADインターリスク総研株式会社
<https://www.irric.co.jp/>

* MS&ADグループにおいてリスク関連サービス事業の中核を担っています。

本ソリューションは三井住友海上のご契約者さまに限らず、すべてのお客さまにご利用いただけます。

三井住友海上および代理店は、プライバシーポリシーに則り、個人情報を適正に取り扱います。本ソリューションにかかる契約に関連してソリューション提供元が取得したお客さまの個人情報を、お客さまの同意に基づき提供を受け、三井住友海上および代理店が取り扱う他のソリューションや商品（損害保険等）の案内、提供等に利用することがあります。取得する個人情報は、三井住友海上の委託先の米国に所在するサーバへ保存されます。